

# Grenchen für Kinder und Jugendliche

Grenchen per bambini e giovani **Grenchen para los niños y los jóvenes** Grenchen avec des enfants et des jeunes **Grenchen para crianças e jovens** Grenchen çocuklar ve gençler için **Grenchen për fëmijët dhe të rinjtë** Grenchen for children and youngsters للاطفال والشباب  
ب Grenchen

24/25



# ***Inhaltsverzeichnis***

Willkommen in Grenchen	3
Kindertagesstätten / Spiel- / Krabbelgruppen	4
Vorkindergarten	9
Tagesstrukturen / Morgen- und Mittagstische	10
Babysitter / Kinderbetreuung	12
Beratungsstellen	16
Freizeitangebote	22
Spezielle Angebote	28
Wichtige Telefon-Nummern	30

## IMPRESSUM

Broschüre wird jährlich aktualisiert und erscheint jeweils im Sommer

## HERAUSGEBER

Schulverwaltung  
Schulstrasse 35  
2540 Grenchen

[www.schulen-grenchen.ch](http://www.schulen-grenchen.ch)

## ILLUSTRATION

Ein herzliches Dankeschön an **Markus Flury, Riedholz**, für die Illustration der Broschüre

# ***Willkommen in Grenchen***

Benvenuti a Grenchen ¡Bienvenidos! en Grenchen Bienvenus à Grenchen Bem-vindos a Grenchen Grenchen'e hoş geldiniz Mirë se vini në Grenchen Welcome to Grenchen Grenchen اهلا و سهلا بكم في

Die vorliegende Broschüre gibt Ihnen einen Überblick über die diversen Angebote in Grenchen für Kinder ab ca. 3 Monaten bis Ende der Schulzeit.

Wenn Sie mehr zu den einzelnen Angeboten erfahren möchten, melden Sie sich bei den angegebenen Kontaktpersonen oder gehen Sie nach Voranmeldung persönlich vorbei. Sie sind herzlich willkommen.



## **KiTa**

## **Märlihus**

Ort	Schützengasse 21, 2540 Grenchen
Kontaktperson	Jara Fluri
Tel.	032 652 31 75
E-Mail	<a href="mailto:jara.fluri@kita.bachtelen.ch">jara.fluri@kita.bachtelen.ch</a>
Web	<a href="http://www.bachtelen.ch/angebot">www.bachtelen.ch/angebot</a>
Alter der Kinder	Ab 3 Monate bis 6 Jahre
Zeiten	Mo – Fr 06:30 – 18:30
Ferien	An gesetzlichen Feiertagen bleiben die Kindertagesstätten geschlossen. Ebenso bleiben sie vom 24. Dezember bis und mit 02. Januar geschlossen.

## **KiTa**

## **Teddybär**

Ort	Absyte 7, 2540 Grenchen
Kontaktperson	Melanie Martinovic
Tel.	032 645 02 64
E-Mail	<a href="mailto:melanie.martinovic@kita.bachtelen.ch">melanie.martinovic@kita.bachtelen.ch</a>
Web	<a href="http://www.bachtelen.ch/angebot">www.bachtelen.ch/angebot</a>
Alter der Kinder	Ab 3 Monate bis 6 Jahre
Zeiten	Mo - Fr 06:30 – 18:30
Ferien	An gesetzlichen Feiertagen bleiben die Kindertagesstätten geschlossen. Ebenso bleiben sie vom 24. Dezember bis und mit 02. Januar geschlossen.

## **KiTa**

## **Villa Kunterbunt**

Ort	Ruffinistrasse 5, 2540 Grenchen
Kontaktperson	Jelena Müller
Tel.	032 652 86 49
E-Mail	<a href="mailto:aline.bamberger@kita.bachtelen.ch">aline.bamberger@kita.bachtelen.ch</a>
Web	<a href="http://www.bachtelen.ch/angebot">www.bachtelen.ch/angebot</a>
Alter der Kinder	Ab 3 Monate bis 6 Jahre
Zeiten	Mo – Fr 06:30 – 18:30
Ferien	An gesetzlichen Feiertagen bleiben die Kindertagesstätten geschlossen. Ebenso bleiben sie vom 24. Dezember bis und mit 02. Januar geschlossen.

## **KiTa**

## **Seniokita**

Ort	Jurastrasse 92, 2540 Grenchen
Kontaktperson	Kim Schwägli und Tabea Gfeller, Co-Kitaleitung
Tel.	032 501 12 33
E-Mail	<a href="mailto:hello@seniokita.ch">hello@seniokita.ch</a>
Web	<a href="http://www.seniokita.ch">www.seniokita.ch</a>
Alter der Kinder	Ab Monate 3 bis Schulaustritt
Zeiten	Mo – Fr 06:30 – 18:30
Spezielle Zeiten	Mo, Di und Do Abendbetreuung bis 20:00 Samstag, jedes erste Wochenende im Monat jeweils 6:30 – 18:30
Ferien	Weihnachten-/Neujahr (max. 2 Wochen)



## **Spielgruppe** **Kinderwerkstatt ängubängu**

Ort	Gartenstrasse 2, 2540 Grenchen
Kontaktperson	Miriam Krebs
Tel.	076 520 59 44
E-Mail	<a href="mailto:info@aengubaengu.ch">info@aengubaengu.ch</a>
Web	<a href="http://www.aengubaengu.ch">www.aengubaengu.ch</a>
Alter der Kinder	Ab 2,5 Jahre
Zeiten	Dienstag 08:45 – 13:15 (inkl. Mittagessen)
	Mittwoch 08:45 – 11:15
	Donnerstag 08:45 – 11:15
	Freitag 08:45 – 11:15
Ferienbetreuung	Sport- und Herbstferien
	Mo – Fr
	Ab 3 Jahre bis 8 Jahre

## **Waldspielgruppe Mooswichteli**

Ort	Parkplatz Vita Parcours
Kontaktperson	Cordula Frey, Grünweg 9, 2543 Lengnau
Tel.	032 653 41 33
E-Mail	<a href="mailto:info@mooswichteli.ch">info@mooswichteli.ch</a>
Web	<a href="http://www.mooswichteli.ch">www.mooswichteli.ch</a>
Alter der Kinder	Ab 2,5 Jahre
Zeiten	Montag 08:45 – 11:15 (ab 2,5 Jahre)
	Donnerstag 09:00 – 13:00 (ab 3 Jahre)
Ferien	während den Schulferien geschlossen

## **Spielgruppe** **Gartenzwärgli**

Ort	Rebhalde, 2540 Grenchen
Kontaktperson	Sandra Loiacona
Tel.	077 489 15 02
E-Mail	<a href="mailto:gartenzwaergli@bluewin.ch">gartenzwaergli@bluewin.ch</a>
Web	<a href="https://spielgruppe-gartenzwaergli.jimdosite.com/">https://spielgruppe-gartenzwaergli.jimdosite.com/</a>
Alter der Kinder	Ab 3 Jahre
Zeiten	Mittwoch 08:30 – 11:00
	Freitag 08:30 – 11:00

## **Spielgruppe**

## **Pinocchio**

Ort	Zwinglistrasse 9, 2540 Grenchen
Kontaktperson	Franziska Bloch
Tel.	079 557 57 47
E-Mail	<a href="mailto:kinderbetreuung.grenchen@gmail.com">kinderbetreuung.grenchen@gmail.com</a>
Alter der Kinder	Ab 2,5 Jahre
Zeiten	Donnerstag 08:30 – 11:30
	Freitag 08:30 – 11:30
Ferien	während den Schulferien geschlossen

## **Halbtages Spielgruppe**

## **MoMo**

Ort	Alpenstrasse 1, 2540 Grenchen
Kontaktperson	Petra Dellsperger
Tel.	076 418 07 32
E-Mail	<a href="mailto:sp-momo@outlook.com">sp-momo@outlook.com</a>
Web	<a href="http://www.spielgruppemomo.jimdo.com">www.spielgruppemomo.jimdo.com</a>
Alter der Kinder	Ab 2 Jahre
Zeiten	Montag 07:45 – 12:15
	Dienstag 13:15 – 17:45
	Mittwoch 07:45 – 12:15
	Freitag 13:15 – 17:45
Ferien	6 Wochen während Schulferien geschlossen verteilt auf ein Jahr

## **Halbtages Spielgruppe**

## **ABRAXAS**

Ort	Schützengasse 11, 2540 Grenchen
Kontaktpersonen	Barbara Banga-Schaad
Tel.	076 319 49 54
E-Mail	<a href="mailto:elternundkinder@bluewin.ch">elternundkinder@bluewin.ch</a>
Web	<a href="http://www.eltern-und-kinder.ch">www.eltern-und-kinder.ch</a>
Alter der Kinder	Ab 2 Jahre
Zeiten	Dienstag 07:45 – 12:00 (Gruppe «Kleine Hexe» für Kinder ab 3 Jahren)
	Mittwoch 07:45 – 12:00
	Donnerstag 07:45 – 12:00
	Freitag 07:45 – 12:00
Ferien	ausserhalb der Schulferien nach Jahresplan / Total 5 Wochen pro Jahr

## **Englische Spielgruppe**

## **Peekaboo**

Ort	Bündengasse 18, 2540 Grenchen
Kontaktperson	Simone Kummer
Tel.	032 530 34 01
E-Mail	<a href="mailto:info@e4kids.ch">info@e4kids.ch</a>
Web	<a href="http://www.e4kids.ch">www.e4kids.ch</a>
Alter der Kinder	Ab 2 Jahre
Zeiten	Dienstag, Mittwoch und Donnerstag 09:00 – 11:00 Dienstag, Mittwoch und Donnerstag 08:30 – 11:30

## **Kinder- Spielgarten**

## **Donatella**

Ort	Bettlachstrasse 217, 2540 Grenchen
Kontaktperson	Donatella Valiani
Tel.	032 645 34 37 / 079 381 89 33
E-Mail	<a href="mailto:donatella.valiani@hotmail.com">donatella.valiani@hotmail.com</a>
Kosten	Ganzer Tag Fr. 55.- inkl. Z'Nüni, Z'Mittag, Z'Vieri Halbe Tage Fr. 40.- ohne Mahlzeiten inkl. Z'Nüni oder Z'Vieri Betreuung auf Stundenbasis: Fr. 10.- Mittagessen: Fr. 7.-
Alter der Kinder	Ab 2 Jahre
Zeiten	Montag bis Donnerstag 7:00 – 17:00 Freitag 7:00 – 16:00

## **Englische Krabbelgruppe**

## **Stay and Play**

Ort	Bündengasse 18, 2540 Grenchen
Kontaktperson	Simone Kummer
Tel.	032 530 34 01
E-Mail	<a href="mailto:info@e4kids.ch">info@e4kids.ch</a>
Web	<a href="http://www.e4kids.ch">www.e4kids.ch</a>
Alter der Kinder	Ab 12 Monaten
Zeiten	Montag und Freitag 9:00 – 10:30
Alter der Kinder	Ab 2 Jahre
Zeiten	Montag bis Donnerstag 7:00 – 17:00 Freitag 7:00 – 16:00



## **Englisch Kurs für Kinder ab 4 Jahre**

Ort	Bündengasse 18, 2540 Grenchen
Kontaktperson	Simone Kummer
Tel.	032 530 34 01
E-Mail	<a href="mailto:info@e4kids.ch">info@e4kids.ch</a>
Web	<a href="http://www.e4kids.ch">www.e4kids.ch</a>
Zeiten	Abends (Stundenplan auf Website)

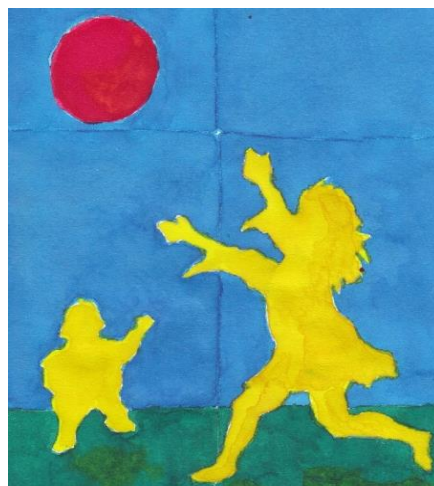
## **Teenagertreff**

## **English Youth Club**

Ort	Bündengasse 18, 2540 Grenchen
Kontaktperson	Simone Kummer
Tel.	032 530 34 01
E-Mail	<a href="mailto:info@e4kids.ch">info@e4kids.ch</a>
Web	<a href="http://www.e4kids.ch">www.e4kids.ch</a>
Zeiten	Abends (Stundenplan auf Website)

## **Vorkindergarten**

Ort	Witmattstrasse 53, 2540 Grenchen
Kontaktpersonen	Aysin Yesilkir
Tel.	079 948 05 00
E-Mail	<a href="mailto:schulverwaltung@grenchen.ch">schulverwaltung@grenchen.ch</a>
Web	<a href="http://www.schulen-grenchen.ch">www.schulen-grenchen.ch</a>
Alter der Kinder	Ab 3 – 4 Jahre
Zeiten	Mo – Fr      08:45 – 10:45      13:30 – 15:30 2 x pro Woche
Ferien	während den Schulferien geschlossen



## **Tagesstrukturen Halden**

**TASH**

Ort	Allerheiligenstrasse 32, 2540 Grenchen	
Kontaktperson	Caroline Zweili	
Tel.	079 292 05 11	
E-Mail	<a href="mailto:caroline.zweili@grenchen.ch">caroline.zweili@grenchen.ch</a>	
Web	<a href="http://www.schulen-grenchen.ch">www.schulen-grenchen.ch</a>	
Alter der Kinder	Für Schulkinder der 1. – 6. Klasse	
Zeiten	Mo – Fr	06:30 – 18:00
Morgentisch		06:30 – 08:00
Mittagstisch		11:50 – 13:30
Nachmittagsbetreuung inkl. Hausaufgabenhilfe		13:30 – 18:00
Ferien	während den Schulferien geschlossen	

## **Tagesstrukturen Eichholz**

**TASE**

Ort	Witmattstrasse 77, 2540 Grenchen	
Kontaktperson	Caroline Zweili	
Tel.	079 292 05 11	
E-Mail	<a href="mailto:caroline.zweili@grenchen.ch">caroline.zweili@grenchen.ch</a>	
Web	<a href="http://www.schulen-grenchen.ch">www.schulen-grenchen.ch</a>	
Alter der Kinder	Für Schulkinder der 1. – 6. Klasse	
Zeiten	Mo – Fr	06:30 – 18:00
Morgentisch		06:30 – 08:00
Mittagstisch		11:50 – 13:30
Nachmittagsbetreuung inkl. Hausaufgabenhilfe		13:30 – 18:00
Ferien	während den Schulferien geschlossen	

## **Tagesstrukturen Kastels**

**TASK**

Ort	Kastelsstrasse 90-96, 2540 Grenchen	
Kontaktperson	Caroline Zweili	
Tel.	079 292 05 11	
E-Mail	<a href="mailto:caroline.zweili@grenchen.ch">caroline.zweili@grenchen.ch</a>	
Web	<a href="http://www.schulen-grenchen.ch">www.schulen-grenchen.ch</a>	
Alter der Kinder	Für Schulkinder der 1. – 6. Klasse	
Zeiten	Mo – Fr	06:30 – 18:00
Morgentisch		06:30 – 08:00
Mittagstisch		11:50 – 13:30
Nachmittagsbetreuung inkl. Hausaufgabenhilfe		13:30 – 18:00
Ferien	während den Schulferien geschlossen	



## **Mittagstisch**

## **ängubängu**

Ort	Gartenstrasse 2, 2540 Grenchen
Kontaktperson	Miriam Krebs
Tel.	076 520 59 44
E-Mail	<a href="mailto:info@aengubaengu.ch">info@aengubaengu.ch</a>
Web	<a href="http://www.aengubaengu.ch">www.aengubaengu.ch</a>
Alter der Kinder	für Spielgruppenkinder, Kindergartenkinder und Schüler
Zeiten	Do 11:30 – 13:30
Ferien	während den Schulferien geschlossen

## **Betreuungsplätze**

Ort	Limmatauweg 18g, 5408 Ennetbaden
Kontaktperson	Sandra Meier
Tel.	056 222 01 03
E-Mail	<a href="mailto:sandra.meier@kinderundfamilien.ch">sandra.meier@kinderundfamilien.ch</a>
Web	<a href="http://www.kinderbetreuung-schweiz.ch">www.kinderbetreuung-schweiz.ch</a>
Info	Informationsplattform für Betreuung von Kindern.

## **Tageseltern**

## **Verein Tagesfamilien Kanton Solothurn (VTSO)**

Ort	Geschäftsstelle VTSO, 4500 Solothurn
Kontaktperson	Gabriela Garnier
Tel.	076 446 50 47
E-Mail	<a href="mailto:gabriela.garnier@tagesfamilien-so.ch">gabriela.garnier@tagesfamilien-so.ch</a>
Web	<a href="http://www.tagesfamilien-so.ch">www.tagesfamilien-so.ch</a>
Info	Zuständig für den Kanton Solothurn Zuständig als Vermittlerin für die Gemeinden: Grenchen, Selzach, Bettlach, Bucheggberg

# **Babysitter-Vermittlung** **Schweiz. Rotes Kreuz** **SRK**

---

Tel.	032 622 37 20
E-Mail	<a href="mailto:info@srk-solothurn.ch">info@srk-solothurn.ch</a>
Web	<a href="http://www.srk-solothurn.ch">www.srk-solothurn.ch</a>
Info	Auf der kantonalen Babysitter-Vermittlungsplattform des SRK können Eltern und Babysitter miteinander in Kontakt treten. Das SRK überprüft die registrierten Profile und es werden ausschliesslich durch das SRK ausgebildete und anerkannte Babysitter vermittelt.

---



## **Kinderbetreuung zu Hause (RoKi) Schweiz. Rotes Kreuz (SRK)**

---

Kontaktperson	Sandra Küng
Tel. Büro	032 653 33 74 Montag – Freitag morgens
Tel. RoKi	079 702 99 82
E-Mail	<a href="mailto:roki@srk-solothurn.ch">roki@srk-solothurn.ch</a>
Web	<a href="http://www.srk-solothurn.ch">www.srk-solothurn.ch</a>
Info	RoKI betreut, wenn Kinder oder Eltern krank sind, die Familie kurzfristig Entlastung benötigt oder die übliche Betreuungslösung ausfällt. Die Betreuung findet bei der Familie zu Hause statt.

---

## **Kinderbetreuung Schweiz *K&F Fachstelle Kinder&Familien***

---

Tel.	056 222 01 03
E-Mail	<a href="mailto:info@kinderundfamilien.ch">info@kinderundfamilien.ch</a>
Web	<a href="http://www.kinderbetreuung-schweiz.ch">www.kinderbetreuung-schweiz.ch</a>
Info	kinderbetreuung-schweiz.ch ist die einzige Plattform, auf welcher Eltern alle familien- und schulergänzende Betreuungsangebote ab Geburt bis Ende Schulzeit finden können (Kindertagesstätten, Tagesstrukturen/Horte, Spielgruppen, Vermittlungsstellen für Tagesfamilien).

---



# **Beratungsstellen**

## **Berufsberatung BIZ**

---

Ort	Bielstrasse 102, 4500 Solothurn
Tel.	032 627 28 90
E-Mail	<a href="mailto:biz@dbk.so.ch">biz@dbk.so.ch</a>
Web	<a href="http://www.biz.so.ch">www.biz.so.ch</a>
Info	Informationen zu Berufen und Berufswahl.

---

## **Heilpädagog. Früherziehung**

---

Ort	Bachtelenstrasse 24, 2540 Grenchen
Kontaktperson	Nadja Herter
Tel.	032 654 85 80
E-Mail	<a href="mailto:hpd@bachtelen.ch">hpd@bachtelen.ch</a>
Web	<a href="http://www.hpd.bachtelen.ch">www.hpd.bachtelen.ch</a>
Info	Unterstützung von Kindern mit speziellem Förderbedarf im Vorschulalter und Beratung der Eltern.

---

## **PERSPEKTIVE Beratungsstelle für Jugendfragen**

---

Ort	Kirchstrasse 11, 2540 Grenchen
Tel.	032 626 56 50
E-Mail	<a href="mailto:jugendberatung@perspektive-so.ch">jugendberatung@perspektive-so.ch</a>
Web	<a href="http://www.perspektive-so.ch">www.perspektive-so.ch</a>
Info	Beratung von Jugendlichen, deren Angehörigen und Bezugspersonen.

---

## **Kinder- und Jugend- psychiatrischer Dienst**

---

Ort	Wissbächlistrasse 48, 2540 Grenchen
Tel.	032 627 18 00
E-Mail	<a href="mailto:kjpd.grenchen@spital.so.ch">kjpd.grenchen@spital.so.ch</a>
Web	<a href="http://www.so-H.ch">www.so-H.ch</a>
Info	Abklärung, Psychotherapie und Beratung von Kindern und Jugendlichen und Familien. Kostenträger Krankenkasse.

---

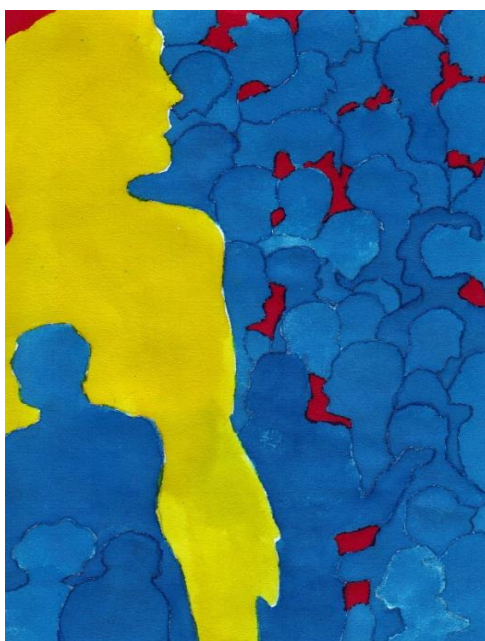


## ***Kompass - Elternbildung***

Ort	Poststrasse 10, 4500 Solothurn
Tel.	032 624 49 39
Kontaktperson	Irma Bachmann
E-Mail	<a href="mailto:irma.bachmann@kompass-so.ch">irma.bachmann@kompass-so.ch</a>
Web	<a href="http://www.kompass-so.ch">www.kompass-so.ch</a>
Info	Die Fachstelle kompass unterstützt Eltern bei Fragen zur Entwicklung und Erziehung der Kinder. Es werden Kurse (z.B. Starke Eltern – Starke Kinder) und Einzelveranstaltungen zu unterschiedlichen Erziehungsthemen angeboten. Ebenso besteht die Möglichkeit einer Beratung/Coaching. Ziel ist dabei, Mütter und Väter in ihrer wichtigen und anspruchsvollen Aufgabe zu stärken und den Aufbau einer guten Eltern-Kind-Beziehung zu fördern.

## ***Logopädie im Frühbereich***

Ort	Bachtelenstrasse 24, 2540 Grenchen
Tel.	075 415 50 29
Kontaktperson	Natale Elena
E-Mail	<a href="mailto:elena.natale@hpd.bachtelen.ch">elena.natale@hpd.bachtelen.ch</a>
Web	<a href="http://www.hpd.bachtelen.ch">www.hpd.bachtelen.ch</a>
Info	Abklärung und Therapie für Kinder im Vorschulalter, welche in ihrer sprachlichen, sozial-kommunikativen und spielerischen Entwicklung auffallen.



## **Mütter- und Väterberatung**

---

Ort	Marktstrasse 8, 2540 Grenchen
Tel.	032 652 56 64
Kontaktperson	Irène Candido
E-Mail	<a href="mailto:muva.grenchen@bluewin.ch">muva.grenchen@bluewin.ch</a>
Web	<a href="http://www.muetterberatung-so.ch">www.muetterberatung-so.ch</a>
Info	Begleitet, berät und unterstützt Familien in der neuen Aufgabe als Eltern.

---

## **Sonderpädagogisches Zentrum Bachtelen**

---

Ort	Bachtelenstrasse 24, 2540 Grenchen
Tel.	032 654 85 11
E-Mail	<a href="mailto:info@bachtelen.ch">info@bachtelen.ch</a>
Web	<a href="http://www.bachtelen.ch">www.bachtelen.ch</a>
Info	Sonderschule, sozialpädagogische Betreuung, Therapie und Beratung für normalbegabte Kinder und Jugendliche, die im Lernen, im Verhalten und in ihrer sprachlichen Kommunikation beeinträchtigt sind.

---

## **Soziale Dienste Oberer Leberberg**

---

Ort	Kapellstrasse 26, 2540 Grenchen
Tel.	032 654 21 21
E-Mail	<a href="mailto:soziale.dienste@grenchen.ch">soziale.dienste@grenchen.ch</a>
Web	<a href="http://www.grenchen.ch">www.grenchen.ch</a>

---

## **PERSPEKTIVE Beratungsstelle für Suchtfragen**

---

Ort	Kirchstrasse 11, 2540 Grenchen
Tel.	032 626 56 60
E-Mail	<a href="mailto:beratungsstellen@perspektive-so.ch">beratungsstellen@perspektive-so.ch</a>
Web	<a href="http://www.perspektive-so.ch">www.perspektive-so.ch</a>
Info	Information und Beratung von Betroffenen, deren Angehörige und Bezugspersonen.

---



## ***Schuldenberatung AG-SO***

Ort	Kirchstrasse 11, 2540 Grenchen
Tel.	032 653 09 15
E-Mail	<a href="mailto:ag-so@schulden.ch">ag-so@schulden.ch</a>
Web	<a href="http://www.schulden.ch">www.schulden.ch</a> <a href="http://www.budgetberatung.ch">www.budgetberatung.ch</a> <a href="http://www.schulden-ag-so.ch">www.schulden-ag-so.ch</a>
Info	Unterstützt Sie bei der Entwicklung und Umsetzung von situationsgerechten Lösungen und garantiert Ihnen absolute Diskretion.

## ***Schulpsychologischer Dienst***

Ort	Bielstrasse 9, 4502 Solothurn Schulstrasse 35, Schulhaus IV, Zimmer 42, 2540 Grenchen
Tel.	032 627 29 61
E-Mail	<a href="mailto:spd@dbk.so.ch">spd@dbk.so.ch</a>
Web	<a href="http://www.vsa.so.ch">www.vsa.so.ch</a>
Info	Unterstützt Kinder und Jugendliche bei Entwicklungs- und Schulproblemen.

## Schulsozialarbeit

Ort	In allen Schulhäusern und Kindergärten, Termine nach Vereinbarung
Kontaktpersonen/ Tel./ E-Mail	Schulkreis Kastels Annika Aellig, 076 223 42 74 <a href="mailto:annika.aellig@grenchen.ch">annika.aellig@grenchen.ch</a>  Schulkreis Eichholz Manuel Häfliger, 079 630 70 97 <a href="mailto:Manuel.haefliger@grenchen.ch">Manuel.haefliger@grenchen.ch</a>  Schulkreis SEK I Zentrum Sophie Barthe, 076 223 42 49 <a href="mailto:sophie.barthe@grenchen.ch">sophie.barthe@grenchen.ch</a>  Schulkreis Halden Sara Glauser, 079 812 16 74 <a href="mailto:sara.glauser@grenchen.ch">sara.glauser@grenchen.ch</a>
Web	<a href="http://www.schulen-grenchen.ch">www.schulen-grenchen.ch</a>
Info	Beratung bei persönlichen, schulischen oder familiären Schwierigkeiten, Notsituationen oder Krisen.



## Stipendien

Ort	Stadtkanzlei, 2540 Grenchen
Tel.	032 655 66 01
Web	<a href="http://www.grenchen.ch">www.grenchen.ch</a>
Info	Finanzielle Unterstützung je nach Einkommens- und Vermögensverhältnissen der Eltern.



# Freizeitangebote

## Turnen MuKi (3-4 J.) / KiTu (5-6 J.) Jugi (7-10 J. und 11-16 J.)

Ort	Doppelturnhalle Zentrum, 2540 Grenchen
Kontaktperson	Teresa Barbagallo
Tel.	032 475 07 80
E-Mail	<a href="mailto:Teresa.barbagallo@dtvgrenchen.ch">Teresa.barbagallo@dtvgrenchen.ch</a>
Web	<a href="http://www.dtvgrenchen.ch">www.dtvgrenchen.ch</a>

## CHINDaktiv „E Halle wo's fägt“

Ort	Doppelturnhalle Süd, 2540 Grenchen
Kontaktperson	Irene Wegmüller / Stephan Kussmaul
Tel.	079 376 90 92
E-Mail	<a href="mailto:s.kussmaul@nix.ch">s.kussmaul@nix.ch</a>
Web	<a href="http://www.chindaktiv.ch">www.chindaktiv.ch</a>

## Kindertheater BLITZ

Ort	Brühlstrasse 10, 2540 Grenchen
Kontaktperson	Nadja Rothenbühler
Tel.	079 696 12 80
E-Mail	<a href="mailto:n.rothenbuehler@outlook.com">n.rothenbuehler@outlook.com</a>

## MuBa-/VaBa-Turnen

Ort	Nordbahnhofturnhalle, 2540 Grenchen
Kontaktperson	Saskia Braga
Tel.	078 649 00 31
Alter der Kinder	0 – 3 Jahre
Zeiten	jeden Dienstag von 17:00 bis 18:00 (ausser in den Schulferien)
Info	Die Turnhalle als grosser Spielplatz: rennen, spielen, klettern, schaukeln, rutschen, alles machen was das Kinderherz zum Strahlen bringt. Beim MuBa-/VaBa-Turnen können sich Jungs und Mädchen von 0 bis 3-jährig in Begleitung eines Erwachsenen nach Lust und Laune bewegen.

## ELKI TRÄFF

Ort	Solothurnstrasse 30, 2540 Grenchen	
Kontaktperson	Doris Monium	
Tel.	078 894 88 26	
E-Mail	<a href="mailto:info@familienverein-grenchen.ch">info@familienverein-grenchen.ch</a>	
Web	<a href="http://www.familienverein-grenchen.ch">www.familienverein-grenchen.ch</a>	
Zeiten	Montag	14:30 – 16:30
	Mittwoch	09:00 – 11:00
	Freitag	09:00 – 11:00

## Krabbelgruppe Grenchen

Ort	Solothurnstrasse 30, 2540 Grenchen	
Kontaktperson	Doris Monium	
Tel.	078 894 88 26	
E-Mail	<a href="mailto:info@familienverein-grenchen.ch">info@familienverein-grenchen.ch</a>	
Alter der Kinder	0 – 4 Jahre	
Web	<a href="http://www.familienverein-grenchen.ch">www.familienverein-grenchen.ch</a>	
Zeiten	Donnerstag	09:00 bis 11:00





## **Musikschule**

Ort	Sternenweg 4, 2540 Grenchen
Kontaktperson	Andreas Moser
Tel.	079 136 18 01
E-Mail	<a href="mailto:andreas.moser@schulen-grenchen.ch">andreas.moser@schulen-grenchen.ch</a>
Web	<a href="http://www.schulen-grenchen.ch">www.schulen-grenchen.ch</a>

## **Eltern-Kind-Singen für Fremdsprachige**

Ort	Aula Schulhaus IV, Schulstrasse 35, 2540 Grenchen
Kontaktperson	Barbara Mast
Tel.	079 425 02 68
E-Mail	<a href="mailto:ba.mast@sunrise.ch">ba.mast@sunrise.ch</a>
Web	<a href="http://www.schulen-grenchen.ch">www.schulen-grenchen.ch</a>
Info	Mütter und/oder Väter singen gemeinsam mit ihren Kindern.
Alter	ab 20 Monaten – 4 Jahre



## ***Ferienpass***

---

Ort	2540 Grenchen
E-Mail	via Homepage
Web	<a href="http://www.ferienpassgrenchen.ch">www.ferienpassgrenchen.ch</a>
Info	Kursangebote während den Frühlings- und Herbstferien.

---

## ***ISG Spielplätze***

---

Ort	Quartiersspielplätze
Kontaktperson	Chantal Heusser
Tel.	076 544 91 27
E-Mail	<a href="mailto:chantal.heuser68@gmail.com">chantal.heuser68@gmail.com</a>
Web	<a href="http://www.lindenhausgrenchen.ch">www.lindenhausgrenchen.ch</a>

---

## ***Lindenhaus Jugendtreff***

---

Ort	Lindenstrasse 29, 2540 Grenchen
Tel.	032 653 95 05
E-Mail	<a href="mailto:info@lindenhausgrenchen.ch">info@lindenhausgrenchen.ch</a>
Web	<a href="http://www.lindenhausgrenchen.ch">www.lindenhausgrenchen.ch</a>
Info	Für Jugendliche von 10 – 18 Jahre, offener Jugendtreff und Hausaufgabenhilfe. Das Lindenhaus bietet während des Treffs verschiedene Aktivitäten an.

---

## ***Chinderchile Zytglöggli***

---

Ort	Zwinglikirche, 2540 Grenchen
Info	Kinder bis 6 Jahre mit Eltern, Grosseltern oder Begleitpersonen, sind monatlich am Donnerstagmorgen 09:00 – 10:30 Uhr für einen Gottesdienst mit anschliessender Gemeinschaft eingeladen. Daten sind der Homepage zu entnehmen.
Web	<a href="http://www.grenchenref.ch">www.grenchenref.ch</a>

---



## ***Midnight Grenchen***

Ort	Doppelturnhalle Zentrum, 2540 Grenchen
Kontaktperson	ISG Lindenhaus, Sarah Schwab
Tel.	076 370 12 83
E-Mail	<a href="mailto:midnight@lindenhausgrenchen.ch">midnight@lindenhausgrenchen.ch</a>
Web	<a href="https://www.isg-grenchen.ch/midnight-sports-grenchen/">https://www.isg-grenchen.ch/midnight-sports-grenchen/</a>
Zeit	20:30 – 23:30 Uhr
Info	Angebot für Oberstufenschüler, um am Samstagabend Musik zu hören und Sport zu treiben.

## **Stadtbibliothek**

Ort	Lindenstrasse 24, 2540 Grenchen
Kontaktperson	Karin Burkhalter
Tel.	032 652 87 16
E-Mail	<a href="mailto:stadtbibliothek@grenchen.ch">stadtbibliothek@grenchen.ch</a>
Web	<a href="http://www.winmedio.net/grenchen">www.winmedio.net/grenchen</a>

## **Volkshochschule Solothurn Deutsch lernen in Grenchen**

Ort	Schulhaus I , Lindenstrasse 17, 2540 Grenchen
Kontaktpersonen	Ursula Küffer
Tel.	032 626 40 10
E-Mail	<a href="mailto:info@vhs-so.ch">info@vhs-so.ch</a>
Web	<a href="http://www.vhs-so.ch">www.vhs-so.ch</a>
Info	Die Deutsch-Integrationskurse bieten zeitgleich eine Kinderbetreuung an.



## **Spezielle Angebote**

### **Lehrlingsfoyer Ermitage BACHTELEN – LFE BACHTELEN**

Das LFE bietet betreutes Wohnen für normalbegabte männliche Jugendliche im Alter von 16-20 Jahren (Grundausbildung) an.

Ort	Däderizstrasse 57, 2540 Grenchen
Kontaktperson	Stephan Flückiger
Tel.	032 653 00 08
E-Mail	info.lfe@bachtelen.ch
Web	www.bachtelen.ch

### **Foyer Jeunes Femmes BACHTELEN – FJF BACHTELEN**

Das FJF bietet betreutes Wohnen für normalbegabte junge Frauen im Alter von 14-20 Jahren an.

Ort	Bachtelenstrasse 24, 2540 Grenchen
Kontaktperson	Christa Zemdekun
Tel.	032 654 85 11
E-Mail	info.fjf@bachtelen.ch
Web	www.bachtelen.ch

### **Umgang mit Geld und Konsum - Schuldenprävention**

Die Mehrzahl der Jugendlichen schafft den Schritt in die soziale und finanzielle Selbständigkeit. Einige von ihnen aber verschulden sich in dieser wichtigen Entwicklungsphase - oft mit weitreichenden und langjährigen Folgen. Angebote: Kostenlose Workshops und Referate

Ort	Kirchstrasse 11, 2540 Grenchen
Kontaktperson	Nadine Kaufmann, Schuldenberatung Aargau – Solothurn
Tel.	062 822 94 09
E-Mail	praevention@schulden.ch
Web	www.schulden-ag-so.ch

## **conTAKT-kind.ch**

Das Projekt *conTAKT-kind.ch* richtet sich an eine Vielfalt von Multiplikatorinnen und Multiplikatoren, die in unterschiedlichen Lern- und Begegnungsforen vermittelnd tätig sind: in der Elternarbeit, im DaZ-Unterricht, in der Elternbildung, in Eltern-/Gesprächsgruppen oder Elterntreffs, in Migrantenvereinen und -foren, als Eltern und Grosseltern oder als Erziehende in Kita und Spielgruppen, Kindergarten sowie Schule. *conTAKT-kind.ch* bietet fundierte theoretische Hintergründe, praktische Vorschläge und direkt einsetzbare Arbeitsmaterialien für Unterricht und Vermittlung.

Ziel des Projektes *conTAKT-kind.ch* ist, insbesondere in die Schweiz zugewanderte Eltern für die Themen der Erziehung zu sensibilisieren. Dabei bildet die Frühe Förderung einen wichtigen Schwerpunkt.

Kontaktperson	Luzia Kurmann
Telefon	044 277 21 79
E-Mail	<a href="mailto:conTAKT@mgb.ch">conTAKT@mgb.ch</a>
Web	<a href="http://www.kontakt-kind.ch">www.kontakt-kind.ch</a>

## **Frühe Sprachförderung intensiv**

Das Angebot richtet sich an alle Kinder ab 2 Jahre bis Kindergartenbeginn, die Unterstützung in der deutschen Sprache benötigen.

Kontaktperson	Petra Dellsperger
Telefon	076 418 07 32
E-Mail	<a href="mailto:sp-momo@outlook.com">sp-momo@outlook.com</a>
Web	<a href="https://www.villamomo.ch/angebot">https://www.villamomo.ch/angebot</a>



# Wichtige Telefon-Nummern

Internationale Not-Telefonnummer	<b>112</b>
Ambulanz	<b>144</b>
Polizei	<b>117</b>
Feuerwehr	<b>118</b>
Rega	<b>1414</b>
Sorgentelefon Kinder	<b>147</b>
Spitalzentrum Biel	032 324 24 24
Schularzt Praxiszentrum Passerelle	032 652 02 02
Gratis 24-h Dienst Pro Juventute, Elternberatung	058 261 61 61
Schulverwaltung	032 654 79 79
Schulhaus I – SEK I	032 653 79 10
Schulhaus II – SEK I	079 960 18 29
Schulhaus III – SEK I	079 653 89 10
Schulhaus IV – SEK I	079 960 18 30
Schulhaus Eichholz	032 654 58 52
Schulhaus Halden	079 960 18 25
Schulhaus Kastels	079 960 18 24
Heilpädagogische Sonderschule	032 654 56 70

